



LEOPARD

CATAMARANS



SOMMAIRE

4	Historique
6	Robertson and Caine
8	Leopard Catamarans
12	Design
14	Gamme Voile
16	- <i>Leopard 42</i>
26	- <i>Leopard 45</i>
36	- <i>Leopard 50</i>
46	Gamme Moteur
48	- <i>Leopard 40 Powercat</i>
58	- <i>Leopard 46 Powercat</i>
68	- <i>Leopard 53 Powercat</i>
80	Bureaux Leopard



HISTORIQUE

Leopard c'est trois décennies de conception et de fabrication de catamarans, nourris de retours d'expérience clients, avec l'ambition d'être la référence en matière des catamarans de croisière.

NOT JUST A CAT
A LEOPARD 

Les deux mille six cents Leopard déjà construits sont autant de garanties de performance, de confort et de fiabilité en haute mer.

Toujours à la recherche d'innovation et d'esthétisme, notre équipe internationale propose toujours la meilleure offre tant économique qu'en termes d'expérience de vie à bord.



*Ce n'est pas un simple catamaran, c'est un Leopard



SAVOIR-FAIRE

Fabriqués sous licence au Cap, tout au Sud de l'Afrique, là où l'océan Atlantique impose les conditions d'essai en mer les plus dures, les compétences à la fois artisanales et technologiques des plus de 2000 employés de Robertson and Caine sont dédiées à la construction d'une gamme de catamarans voile et moteur qui sont reconnus dans le monde entier comme étant parmi les

meilleurs. Les catamarans Leopard sont construits avec fierté et passion par les Capétoniens, dont l'esprit pionnier et la quête d'innovation en matière de produits les amènent constamment à dominer leur secteur.

CERTIFICATIONS

Les normes ISO sont certifiées par l'International Marine Certification Institute (IMCI) conformément à la directive 2013/53/EU sur les bateaux de plaisance.

En outre, nos catamarans sont également certifiés par la National Marine Manufacturers Association (NMMA) conformément aux normes ABYC.

Nous sommes membres de l'American Boat and Yacht Council (ABYC) et de la National Marine Manufacturers Association (NMMA) et sommes représentés au comité technique de l'ISO (ISO TC 188) qui examine toutes les spécifications de l'ISO avant leur publication.

LEOPARD CATAMARANS

Le siège social de Leopard Catamarans est situé à Clearwater, en Floride. Il supervise un réseau expérimenté de vente et de distribution international, de livraison et de service après-vente, via sa propre équipe.

En tant que catamaran de référence, que ce soit à voile ou à moteur au sein des sociétés de charter The Moorings et Sunsail, Leopard est présent à l'international sur plus de 23 bases de location.

QUI SOMMES-NOUS ?

Leopard est une marque dédiée aux propriétaires privés de Travelopia, qui possède les sociétés de location leaders du marché : Sunsail et The Moorings. La marque est née d'un partenariat qui a débuté en 1995 entre Robertson and Caine et The Moorings.

Travelopia est le leader mondial du tourisme spécialisé. Le groupe est détenu par Kolhberg Kravis Roberts, une société internationale de capital-investissement.

KKR — Travelopia



26

MARQUES

150+

DESTINATIONS

2K

COLLABORATEURS

350M€

D'ACTIFS



PROMESSE DE LA MARQUE

INTELLIGENT • SÉCURISANT • ÉLÉGANT • HONNÊTE • PASSIONNÉ

La marque Leopard s'affiche avec fierté. Ses qualités sont l'honnêteté, la fiabilité et l'engagement.

Trois décennies de retours d'expérience, de clients privés ou locataires, combinées à une volonté d'innovation et à un engagement permanent à construire les meilleurs catamarans de grande croisière.

ADN LEOPARD

L'ADN de Leopard est présent sur tous les catamarans Robertson and Caine construits au Cap.

Cumuler trois décennies de retours d'expérience clients, une vision novatrice, ajouter la persévérance nécessaire pour toujours construire les meilleurs catamarans pour la grande croisière, atteignant le parfait équilibre entre prix, confort et performance.

DESIGN

Leopard est la conjugaison de l'esthétique et du design intérieur par l'équipe de Robertson and Caine, basée au Cap et en Floride, et du dessin performant de Simonis & Voogd Design, cabinet d'architecture navale et de conception de yachts.



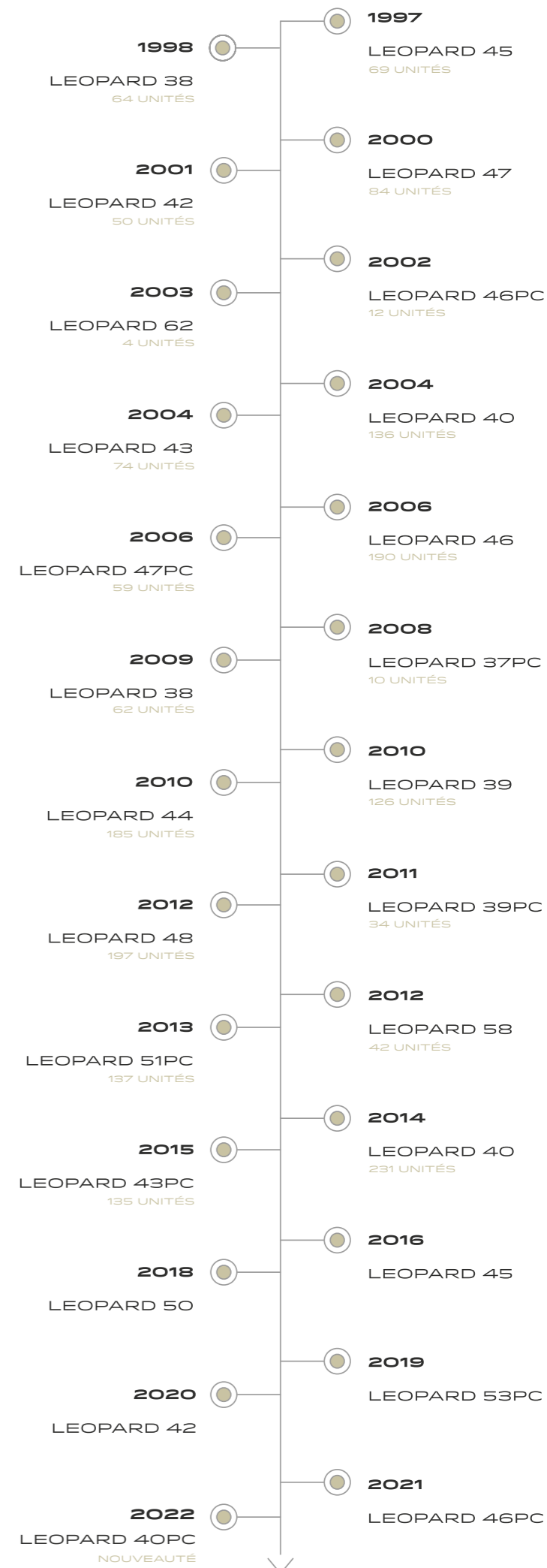
SCANNEZ-MOI



Visitez le chantier Robertson and Caine en scannant le QR code avec votre téléphone.



DISTINCTIONS



DESIGN

STYLE

Le design tout en sobriété est à la fois élégant et sophistiqué. Les lignes extérieures sont nettes, la forme sculptée, permettant à la lumière de se révéler, créant ainsi de multiples effets visuels. L'aménagement intérieur est conçu pour être parfaitement fonctionnel.

Les zones extérieures sont une extension de l'intérieur, toutes au même niveau, créant une sensation d'espace et de légèreté sans rupture, permettant une libre circulation, sans aucune entrave.



La discrète décoration permet facilement à chaque propriétaire d'ajouter sa touche personnelle.

FINITIONS

Le choix des matériaux intérieurs est guidé par la recherche d'une esthétique contemporaine séduisante, ainsi que pour leur résistance et leur longévité. Tous les meubles sont soigneusement fabriqués à la main avec une attention particulière portée aux détails.

La finition du mobilier est assurée par un stratifié résistant à la chaleur et aux rayures, de couleur chêne foncé, qui est la principale essence utilisée pour l'intérieur. Toutes les façades de tiroirs et de portes étant finis avec des chants de couleur assortie.

Les plans de travail des cuisines et des salles d'eau sont en Staron, offrant des surfaces propres et étanches. Un stratifié doux au toucher et anti-traces de doigts est utilisé pour les façades de portes et de tiroirs.

Le revêtement de sol, plus clair, crée un arrière-plan neutre. Dans les cabines, il est complété par des moquettes. De plus, les cabines sont agrémentées de finitions et de tissus qui créent un intérieur à la fois doux et apaisant.

Des panneaux vaigrés de chez Sunbrella sont utilisés



pour adoucir l'ambiance intérieure.

L'éclairage est conçu non seulement pour mettre en valeur le design extérieur et intérieur mais aussi pour être efficace. Différents niveaux de lumière sont créés partout à l'intérieur, et selon les besoins dans les zones qui nécessitent un éclairage spécifique, sans causer d'éblouissement perturbant, tandis que les spots à LED encastrés créent une impression de bien-être dans le carré et les cabines.

L'éclairage au sol permet de se guider et de se déplacer en toute sécurité. Le panneau de contrôle de l'éclairage est idéalement placé et très ergonomique.



VOILE

ADN DE LA GAMME VOILE

- 🐾 Un compromis optimal entre volume intérieur et performance
- 🐾 Coques à redans et gréement puissant avec génois à recouvrement
- 🐾 Poste de barre conçu pour la navigation hauturière en équipage réduit
- 🐾 Poste de barre bien protégé
- 🐾 Zones conviviales : grand cockpit arrière, carré, salon de pont et cockpit avant
- 🐾 Système de bossoirs fiable et facile à utiliser
- 🐾 Réservoirs de grande capacité (eau et carburant)
- 🐾 Confortable, solide et facile à entretenir





LEOPARD | 42

Descendant d'une lignée éprouvée et construit aux normes internationales les plus élevées, le Leopard 42 est un catamaran solide et marin offrant de l'espace et du confort à bord

Pour aller partout, dans toutes les conditions de mer, dans l'espace et le confort du bord.

NAVIGUER

Le Quarante-Deux est un catamaran haut de gamme avec des lignes extérieures acérées, un intérieur élégant, un espace de vie immense et des cabines spacieuses offrant plus de confort, plus de lumière naturelle mais aussi plus d'intimité, ainsi qu'une véritable sensation d'ouverture vers l'extérieur.

Le tout en conservant l'équilibre sans compromis entre confort et performance.

Le nouveau salon de pont allégé ajoute 65 % d'espace de convivialité supplémentaire, avec sa sellerie de banquette en L et son dossier, une table, un éclairage escamotable et des bains de soleil.

Participez à l'expérience de navigation en vous asseyant à proximité du poste de barre surélevé situé à tribord.

Le poste de barre est une des caractéristiques plébiscitées des Leopard, avec toutes les manœuvres facilement accessibles, et qui offre un contact direct sur le salon de pont, le cockpit arrière, les étraves et les jupes, ainsi que sur la grand-voile à travers un vitrage dans le bimini rigide.



L'amélioration de l'espace intérieur (résultat d'une conception optimisée des coques) ajoute du volume sans compromettre les excellentes performances sous voiles.

Cette association de coques à redans et d'un gréement puissant avec un génois à recouvrement, permet d'obtenir de meilleures performances dans toutes les conditions de vent.



VIE À BORD

Les catamarans Leopard sont réputés pour l'espace dispensé à bord et leur luxueux confort.

Privilégiant la vie à bord, le Leopard 42 est un catamaran à voile unique dans sa catégorie, le seul à disposer d'un salon de pont dédié, idéal pour recevoir à bord.

L'accès par de larges jupes mène à l'espace de vie arrière, où vous circulerez librement vers le carré, puis, passé la table à cartes, jusqu'au pont avant.

Le cockpit arrière est au cœur de la vie à bord, à la fois à proximité du poste de barre et du carré/cuisine. La banquette arrière, avec son dossier mobile est parfaite pour s'émerveiller de l'environnement alentour. Une douchette est située près de l'échelle de bain pour se rincer.

Les banquettes ont été positionnées de manière à compléter



Le salon est baigné de lumière naturelle, car vous êtes accueilli par un vitrage enveloppant à 360 degrés, et un puits de lumière.

la zone de vie arrière. Cette disposition optimisée mène à une cuisine parfaitement conçue située à l'avant. Les grands plans de travail en Staron participent au confort de préparation, de même que l'électroménager, la plaque de cuisson et le four.

Le réfrigérateur/conservateur est à portée de main de la cuisine et des zones de vie. L'évier, avec le lave-vaisselle en option, est orienté vers l'avant.

Facilité de déplacement, vision claire sur le monde qui

Les choix d'aménagement procurent une sensation immédiate de confort.

vous entoure, communication fluide entre le skipper et les invités, sont autant d'éléments qui contribuent à la qualité de vie à bord.



CONFORT

Le volume des coques crée des cabines spacieuses équipées de vitrages panoramiques qui offrent un confort inégalé dans cette classe de catamarans. Une lumière naturelle abondante, un vaste espace au sol, des couchettes en îlot accessibles des deux côtés, renforcent la sensation de fluidité et font oublier le sentiment d'étroitesse généralement associée à cette taille de catamaran.

La suite propriétaire comprend une grande couchette en îlot, un bureau/coiffeuse, de nombreux rangements avec plusieurs armoires, placards, tiroirs et penderie. Profitez d'une salle d'eau spacieuse avec une douche séparée.

A bâbord, nous avons deux cabines invités avec des lits en îlot et des salles de bain attenantes, chacune ayant un espace de douche séparé. Le confort est amélioré par une conception qui favorise la ventilation naturelle, complétée par des climatiseurs perfectionnés avec commandes à écran tactile (en option), un démarrage progressif, et un cocon insonorisé.





ÉQUIPEMENT

L'autonomie à bord est renforcée par le dessalinisateur, ainsi que par les panneaux solaires de roof (équipements optionnels), qui fournissent un surcroît d'énergie. Il y a deux prises de quai, une à bâbord et l'autre à tribord.

L'éclairage est intelligent, encastré et efficace grâce aux LED.

Les compartiments moteur sont incroyablement spacieux et conçus pour faciliter l'accès et l'entretien de tous les équipements.

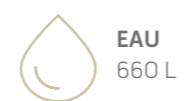
Proposé avec une centrale numérique Raymarine (en option), contrôlée via un écran tactile antireflet, d'une VHF, d'un pilote automatique et de commandes moteurs électroniques.

Passé la table à cartes, et via la porte étanche, nous accédons à la zone avant, avec des rangements sous les grands bains de soleil ainsi qu'au guindeau.

VOILES



SPÉCIFICATIONS



EAU
660 L



CARBURANT
600 L



DÉPLACEMENT
12 467 kg



MOTEURS
2 x Yanmar 45 hp Diesel



LONGUEUR HORS-TOUT
12.67 m



MAÎTRE-BAU
7.04 m



TIRANT D'EAU
1.40 m



SURFACE DE VOILES
113.10 m²

CONFIGURATION

3

CABINES



4

CABINES





LEOPARD | 45

Rassurant | Exceptionnel | Incomparable

Plus de 250 Leopard 45 mis à l'eau, naviguent sur tous les océans du monde.

NAVIGUER

Fidèle aux valeurs de la marque, le Leopard 45 représente le compromis ultime entre espace intérieur et performance avec des coques à redan et un plan de voilure puissant.



Le poste de barre protégé, en relation directe avec le cockpit arrière, permet au barreur de manœuvrer le bateau tout en participant à la vie du bord.

Grâce à un plan de pont intuitif et des systèmes intégrés, le Quarante-Cinq est facile à manœuvrer, avec un centre de voilure abaissé, incluant un génois à recouvrement.

Toutes les manœuvres reviennent sur des winchs facilement accessibles, les winchs principaux étant électriques et actionnés par des contacteurs à pied. Les performances, la météo, les systèmes importants et les informations de navigation sont tous facilement accessibles du poste de barre, tout comme la VHF.

Le Leopard 45 est un cocktail parfait entre confort intérieur et plaisir de navigation. Il est élégant, agile, tout en étant confortable et intègre tout le savoir-faire acquis par Leopard Catamarans en trente années d'expertise.



Avec une qualité de construction exceptionnelle, qui dépasse les normes de sécurité internationales, un aménagement intelligent et pratique, ce voilier est conçu avec la sécurité comme priorité.

La navigation est rapide quel que soit l'état de la mer, à la fois confortable et sans effort à la barre.

Doté de technologies innovantes et de nombreux espaces de vie, facile à entretenir, il représente une valeur sûre en termes d'investissement.



ESPACES DE VIE

Il s'agit de la meilleure combinaison possible avec un salon de pont à côté du poste de barre, un grand espace de vie à l'arrière, un salon et une cuisine ouverts et ergonomiques, ou encore un cockpit avant très spacieux.



COCKPIT ARRIÈRE

Accès direct et sûr à bord par de larges jupes, depuis le quai ou l'annexe et accès facile aux activités nautiques, la circulation s'effectue naturellement au sein d'un plan de nacelle très ouvert.

Spacieux et protégé, le cockpit offre un espace de détente idéal avec de nombreuses assises. Il s'agit d'un grand espace convivial, conçu dans un souci de praticité et de facilité de mouvement.

Avec des banquettes pouvant accueillir jusqu'à huit personnes autour de la grande table, le cockpit devient le point central de la vie à bord, au mouillage comme en navigation. Après le coucher du soleil, le cockpit est éclairé par des lumières indirectes, ce qui crée une atmosphère chaleureuse.

L'accès au carré se fait par de larges portes coulissantes. Vous êtes alors entouré par un vitrage panoramique et un puits de lumière qui vous permet de vérifier les réglages de vos voiles.

SALON DE PONT

Facilement accessible depuis l'arrière du poste de barre, le Salon de pont offre une vue à 360 degrés avec le confort de sièges en L, un vaste bain de soleil, le tout à proximité du barreur.

Chez Leopard, nous privilégions une circulation naturelle du cockpit arrière vers le carré, puis vers le cockpit avant, alliant espace, lumière et ventilation naturelle pour maximiser le confort à bord.



CARRÉ ET CUISINE

Le carré spacieux, avec ses banquettes en L orientées vers l'avant, permet de converser facilement avec la cuisine orientée vers l'avant elle-aussi, à tribord.

Sur tribord, l'agencement de la cuisine avec vue sur l'extérieur, garantit fonctionnalité et liberté de mouvement, sans nuire au plaisir de navigation.

L'espace de préparation est vaste avec ses grands comptoirs en Staron, il permet un accès facile à l'évier et au plan de travail.

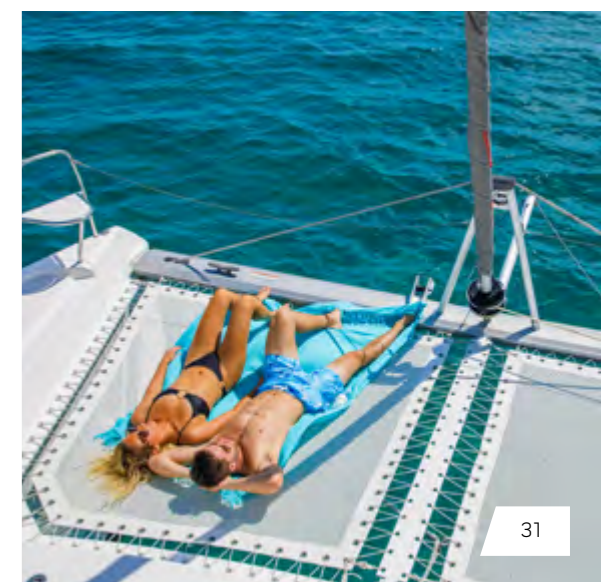
Les équipements de la cuisine incluent une gazinière, un four, un espace pour un four micro-ondes, un réfrigérateur/conservateur à tiroir offrant un beau volume et beaucoup de rangements (y compris sous le plancher).

La table du carré se transforme en couchette double supplémentaire.

COCKPIT AVANT

Le cockpit avant est votre cocon, intégré au pont avant et placé entre la porte du carré et le trampoline. Ombragé, rafraîchi par la brise, avec une visibilité exceptionnelle sur la mer, il vous isole du reste du bateau et vous protège de l'activité de la marina une fois à quai.

Avec son solide pont avant et son trampoline, même pieds nus, l'avant du Leopard 45 offre un autre espace de vie.



CONFORT

Le design est sobre, aéré, moderne et frais, l'accent étant mis sur la qualité des finitions et des matériaux qui, en plus, améliorent la longévité du bateau.

L'ambiance est mise en valeur par un mix de lumière naturelle (vitrages de coque, hublots et panneaux de pont), de teintes et finitions neutres, de lignes de menuiserie simples et nettes subtilement sculptées.

Ergonomiques, avec une belle hauteur sous barreau, les aménagements combinent fonctionnalité et confort, tout en élégance.



COQUE TRIBORD

On remarque immédiatement le volume important des coques. L'espace est ouvert, sans obstacle, avec une circulation facile.

La lumière naturelle, grâce à la combinaison de larges vitrages latéraux, de vitrages arrière, de hublots et de panneaux de pont, renforce la sensation d'espace. Avec sa vue sur l'océan, c'est confortable, intime, et bien ventilé via de multiples ouvrants.

Les rangements sont bien pensés, avec des espaces penderie, des tiroirs et des équipets jusque sous les planchers.

La salle d'eau propriétaire est spacieuse, avec douche et toilettes séparées, et une porte coulissante qui la rend plus pratique et plus fonctionnelle en navigation.

Confortable et indépendante, la cabine propriétaire procure repos et espace de détente.

COQUE BÂBORD

Deux cabines invités spacieuses dans la coque bâbord, toutes deux avec salle de bain attenante.

A l'avant, une cabine double avec une couchette enfant dans la pointe avant ; les petits adorent. La cabine est spacieuse, avec une luminosité et une visibilité importante grâce aux grands vitrages. La ventilation se fait par de multiples points (panneaux, hublots, etc.). Les rangements sont bien pensés et variés allant des

penderies aux tiroirs, en passant par le dessous du lit.

Plus en arrière se trouve la grande salle d'eau très bien équipée, avec toilettes et douche. A bâbord arrière se trouve la deuxième et très confortable cabine invités.





ÉQUIPEMENT

Le coffre avant abrite le réservoir d'eau et le générateur.

Avec la sécurité des invités en priorité, la baille à mouillage est isolée tout en restant facile à manipuler, le guindeau électrique permettant que toutes les pièces mobiles soient protégées. Ce dernier est conçu pour être sûr, propre et sans chaîne apparente sur le pont.

Tous les panneaux de pont sont flush. Vous trouverez de larges passavants autour de la nacelle et à l'arrière, avec des mains courantes idéalement placées pour des déplacements sécurisés en navigation.

Le Leopard 45 est doté de nombreux espaces de rangement, dont un coffre à gaz et un coffre pour le radeau de survie.

L'accès aux moteurs Yanmar de 45 cv se fait par l'arrière, avec une grande facilité pour y travailler et les

entretenir.

L'objectif principal des systèmes sur le Leopard 45 est de maintenir la tradition de fiabilité, de facilité d'entretien et d'usage intuitif.

Tous les systèmes électroniques et mécaniques clés sont contrôlés par le panneau électrique situé à l'entrée du carré.

Cela permet de contrôler le générateur, la climatisation et le niveau de batterie, entre autres, depuis un point central.

VOILES

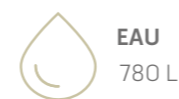


GRAND-VOILE STANDARD
74.00 m²



GRAND-VOILE À CORNE
75.90 m²

SPÉCIFICATIONS



EAU
780 L



CARBURANT
700 L



DÉPLACEMENT
14 900 kg



MOTEURS
2 x Yanmar 45 cv Diesel



LONGUEUR HORS-TOUT
13.72 m



MAÎTRE-BAU
7.36 m



TIRANT D'EAU
1.50 m²



SURFACE DE VOILES
120.50 m²

CONFIGURATION

3

CABINES



4

CABINES

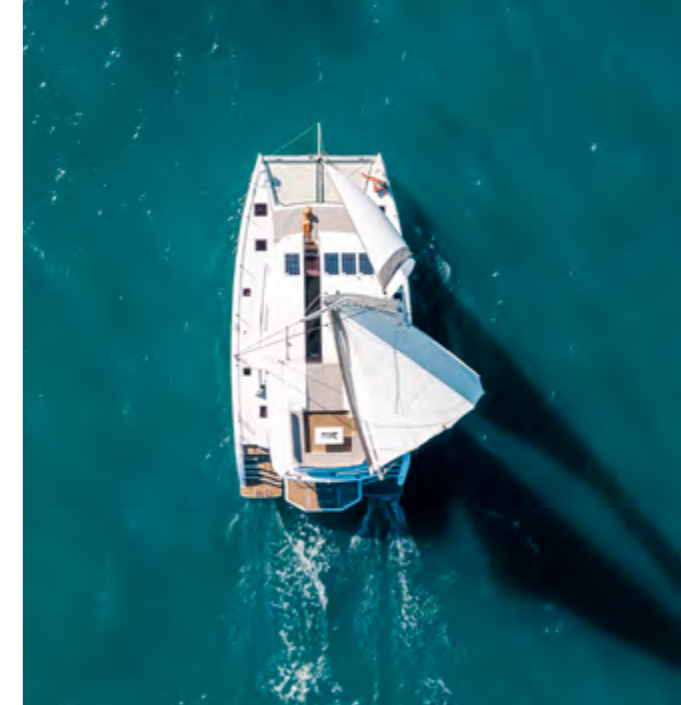




Ce cinquante pieds offre tout simplement le meilleur rapport qualité/prix de sa catégorie.

LEOPARD | 50

Façonné par les demandes des clients Leopard, c'est un véritable animal marin en harmonie avec l'eau tout en étant à la fois pratique et fonctionnel.



NAVIGUER

Le Leopard 50 est conçu pour faciliter les manœuvres, le plan de pont ayant fait ses preuves sur tous nos modèles et auprès de milliers de navigateurs.

Tous les bouts reviennent au poste de barre, qui est équipé de winchs électriques (en option), ce qui facilite les manœuvres. Notre solution de barre d'écoute est simple, et particulièrement efficace.

L'intégralité des coques et du gréement est conçue pour la navigation hauturière et a fait ses preuves dans des conditions de mer difficiles.

Construit aux normes internationales et pour des clients exigeants, du monde entier, le Leopard 50 est une race à part, élu bateau de l'année par le magazine Cruising World.

Avec plus de cent trente unités naviguant sur tous les océans, il bénéficie d'une longue expérience de construction et constitue un solide investissement.



VIE À BORD

Spacieux dans son agencement, contemporain dans son style, avec une attention qui allie l'attention esthétique au moindre détail et à la facilité de vie à bord.

Quatre espaces de vie spécifiques.



COCKPIT ARRIÈRE

L'accès à bord s'effectue par de larges jupes et la circulation est fluide sur le pont en teck jusqu'au carré, en passant par l'espace repas extérieur en U pour huit personnes, avec table en teck, et le poste de barre, permettant une communication naturelle de l'arrière vers le carré ou le poste de navigation. L'accès est à la fois facile et la communication évidente.

Le Cinquante est proposé avec un bossoir électrique en standard. Il peut être équipé d'une plateforme de bain/support d'annexe électrique en option.

SALON DE PONT

Le salon de pont, qui offre une vue à 360 degrés, est placé de manière unique sur le roof du bateau. Accessible sur l'arrière par des marches suspendues, cette zone de vie offre un espace de détente, ainsi que des bains de soleil, et invite tout le monde à vivre l'expérience de navigation via le poste de barre.



CARRÉ

C'est le cœur du multicoque. Le spacieux salon ouvert avec baies vitrées coulissantes du sol au plafond depuis le cockpit crée un espace de vie intérieur/extérieur harmonieux.

L'agencement est très fonctionnel avec, à tribord la cuisine avec plaque de cuisson à gaz/four et réfrigérateur/conservateur.

À bâbord, le carré avec une grande table qui peut se transformer en un espace de couchage supplémentaire. Faisant face à la route, vous trouverez le plan de travail et l'évier. En option : réfrigérateur additionnel, cave à vin, machine à

glaçons, conservateur, ou lave-vaisselle.

Tout cela crée une vraie convivialité avec une vue imprenable sur l'océan.

L'ajout d'un puits de lumière sublime l'espace, permettant de garder un œil sur les voiles et apportant une lumière naturelle supplémentaire. La table à cartes se trouve à l'avant bâbord du carré.

Les nombreuses solutions de rangement ont été optimisées pour historiquement satisfaire les clients de la location. Aujourd'hui, ce sont les propriétaires qui en bénéficient.

COCKPIT AVANT

C'est l'espace parfait pour un peu de tranquillité et l'endroit préféré au mouillage pour apprécier un rafraîchissement et admirer la vue, les bains de soleil étant situés sur l'avant.





CONFORT

Le volume des coques permet de vous choyer avec des cabines spacieuses équipées de vitrages panoramiques et d'un confort tout en élégance.

En entrant dans le carré, l'accès à la cabine propriétaire est immédiatement sur tribord et, à l'avant, on accède à la cabine VIP, avec un lit surélevé face au hublot. Cette cabine possède une salle de bain attenante et est unique dans sa disposition, parfaite pour satisfaire vos invités.

En traversant vers la coque bâbord, nous trouvons deux autres cabines invités avec salles de bain attenantes. La cabine arrière dispose du nouveau grand vitrage de tableau arrière, et toutes les cabines bénéficient de larges hublots de coque panoramiques, permettant une grande luminosité naturelle.

Le Leopard 50 mise tout sur le confort à bord, avec un design intérieur élégant, moderne et reposant.

En tant que propriétaire, vous méritez ce qui se fait de mieux, et le Cinquante est à la hauteur, à la fois spacieux, et offrant une grande facilité de circulation. Le mobilier comprend une coiffeuse qui peut être utilisée comme bureau, de multiples armoires, tiroirs, espaces de rangement, et un lit confortable, large et facile d'accès.

Nos aménagements intérieurs misent sur une lumière naturelle abondante, une ventilation naturelle, et une vision panoramique.



ÉQUIPEMENT

Le confort à bord est favorisé par la ventilation naturelle et la climatisation réversible (en option), avec un contrôle de la température par zone. Un dessalinisateur en option et des panneaux solaires sur le roof complètent l'autonomie du bord.

L'éclairage est judicieux, encastré et efficace grâce aux LED. Sa commande est facilement accessible et facile à utiliser.

Le panneau de contrôle tactile Leopard permet la gestion des alertes en temps réel. La navigation intégrée Raymarine et les informations systèmes sont affichées sur de grands écrans antireflets (en option). La puissance mécanique est fournie par deux moteurs

Yanmar de 57 cv, économes en carburant et équipés de sail-drive. En option, nous offrons la possibilité d'installer des moteurs Yanmar de 80 cv pour plus de puissance.

Les cales moteurs sont parfaitement finies et très accessibles pour la maintenance.

VOILES



GRAND-VOILE STANDARD
90.30 m²



GRAND-VOILE À CORNE
95.50 m²

SPÉCIFICATIONS



EAU
700 L



CARBURANT
920 L



DÉPLACEMENT
20 600 kg



MOTEURS
2 x Yanmar 57 | 80 cv



LONGUEUR HORS-TOUT
15.40 m



MAÎTRE-BAU
8.04 m



TIRANT D'EAU
1.60 m



SURFACE DE VOILES
154.20 m²

CONFIGURATION



3 CABINES



4 CABINES



5 CABINES

MOTEUR

ADN DE LA GAMME MOTEUR

- 🐾 Leader mondial sur le marché des catamarans à moteur
- 🐾 Construits pour des croisières confortables en haute mer
- 🐾 Spacieux flybridge
- 🐾 Des coques à redans pour un compromis performances/volume
- 🐾 Facile à manœuvrer seul
- 🐾 Système de bossoirs fiable et facile à utiliser
- 🐾 Grande capacité d'eau et de carburant
- 🐾 Confortable, fiable et facile à entretenir
- 🐾 Consommation maîtrisée





LEOPARD
POWERCAT | 40

Elégant, performant et confortable, c'est bel et bien un Leopard.

Après les succès du Leopard 46 Powercat et du Leopard 53 Powercat, Leopard Catamarans a souhaité enrichir sa gamme de catamarans moteur avec le Leopard 40 Powercat. C'est un multicoque des plus modernes, spécialement dessiné pour offrir les mêmes qualités que ses aînés, mais dans un gabarit plus compact et plus abordable.



Entre une vitesse de croisière de 15 nœuds et près de 23 nœuds en pointe, il sait aussi assurer une large autonomie à vitesse plus réduite, afin de satisfaire l'exigence des plus grands voyageurs.

Capable d'accélérer fort quand on le souhaite, comme de tenir des moyennes élevées pour élargir le rayon d'action des croisières diurnes, le Leopard 40 Powercat, fidèle à la tradition séculaire de l'industrie navale Sud-Africaine, fait preuve d'un comportement marin à toute épreuve pour qui veut le mener au long cours.

Avec ses lignes acérées au design très contemporain, il intègre naturellement une gamme immédiatement identifiable de catamarans moteur modernes aux caractéristiques exceptionnelles.

NAVIGUER AU MOTEUR

Le dernier opus en date d'une longue lignée de catamarans moteur, a bénéficié à la fois de plus de vingt années d'expérience acquises par le chantier Robertson & Caine et d'intenses recherches en bassin de carène numériques. Le comportement en mer et les performances délivrées atteignent un niveau encore jamais vu dans cette taille.

À la barre, la forme élaborée des carènes procure une stabilité longitudinale exceptionnelle pour un quarante pieds. Le plaisir de pilotage est toujours à son maximum, que l'on soit positionné au flybridge, ou bien à l'abri à l'intérieur, avec une vue toujours panoramique sur le plan d'eau.

Les deux zones techniques arrière, parfaitement isolées des aménagements, permettent de concilier à la fois puissance, efficacité et grand confort à bord. Elles accueillent deux moteurs de 250, 320 ou 370 CV, tous en ligne d'arbre, garantissant ainsi un niveau de fiabilité exceptionnel, un élément incontournable de l'ADN Leopard.

Grâce au travail de l'agence Simonis Voogd Design, le Leopard 40 Powercat fait preuve d'une polyvalence hors du commun, ce qui lui permet de répondre à de multiples usages.



VIE À BORD

En seulement un peu plus de 12 mètres de coque, le Leopard 40 Powercat accueille trois cabines, deux salles d'eau, un grand espace de vie panoramique, un cockpit arrière, des bains de soleil avant et un flybridge.

Situé sur l'avant de la nacelle, le carré offre une vue panoramique des plus enthousiasmantes pour profiter d'une expérience unique de navigation tout en restant bien à l'abri. Avec le poste de pilotage sur tribord, invités et pilote peuvent continuer à échanger tout au long de leur croisière. Sur l'avant, une porte étanche toute hauteur, ouvre sur une surface de bains de soleil toujours plébiscitée à bord des catamarans Leopard.

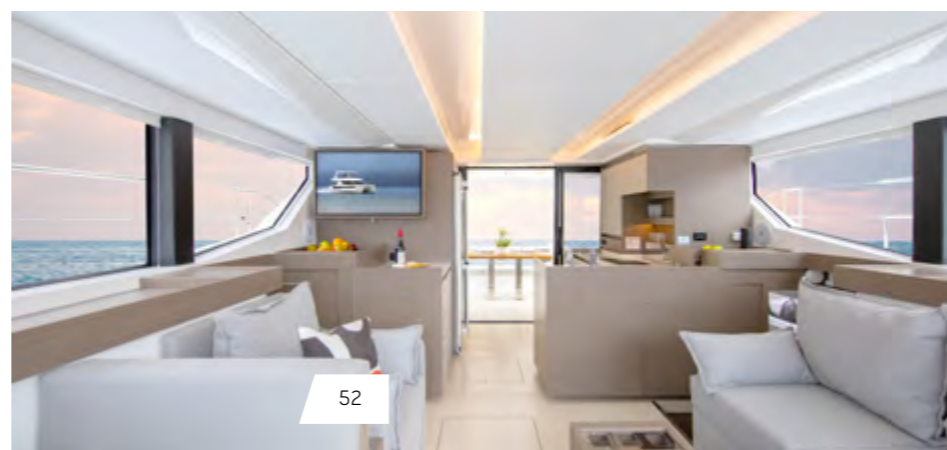
En arrière du carré, la cuisine occupe une position centrale stratégique, permettant de servir tout aussi bien le carré que le cockpit arrière, sur lequel elle s'ouvre via une large baie vitrée. La répartition des espaces entre plan de travail en L équipé sur bâbord et zone froid/préparation sur tribord, permet une grande liberté de circulation entre les espaces avant et arrière.



La longue et confortable banquette située à l'arrière du cockpit constitue une place de choix en navigation comme au mouillage.

De l'autre côté de la table, prennent place des assises amovibles qui apportent toute la convivialité attendue lors des repas ou des moments de détente, le cockpit proposant un accès direct et facile en seulement trois marches aux larges jupes arrière.

Le flybridge offre tellement d'espace qu'il fait oublier que l'on se trouve sur un quarante pieds. A l'ombre du bimini rigide, un grand carré en U, une cuisine de jour et un poste de pilotage avec sa banquette double créent un espace de vie à la convivialité incontestable.

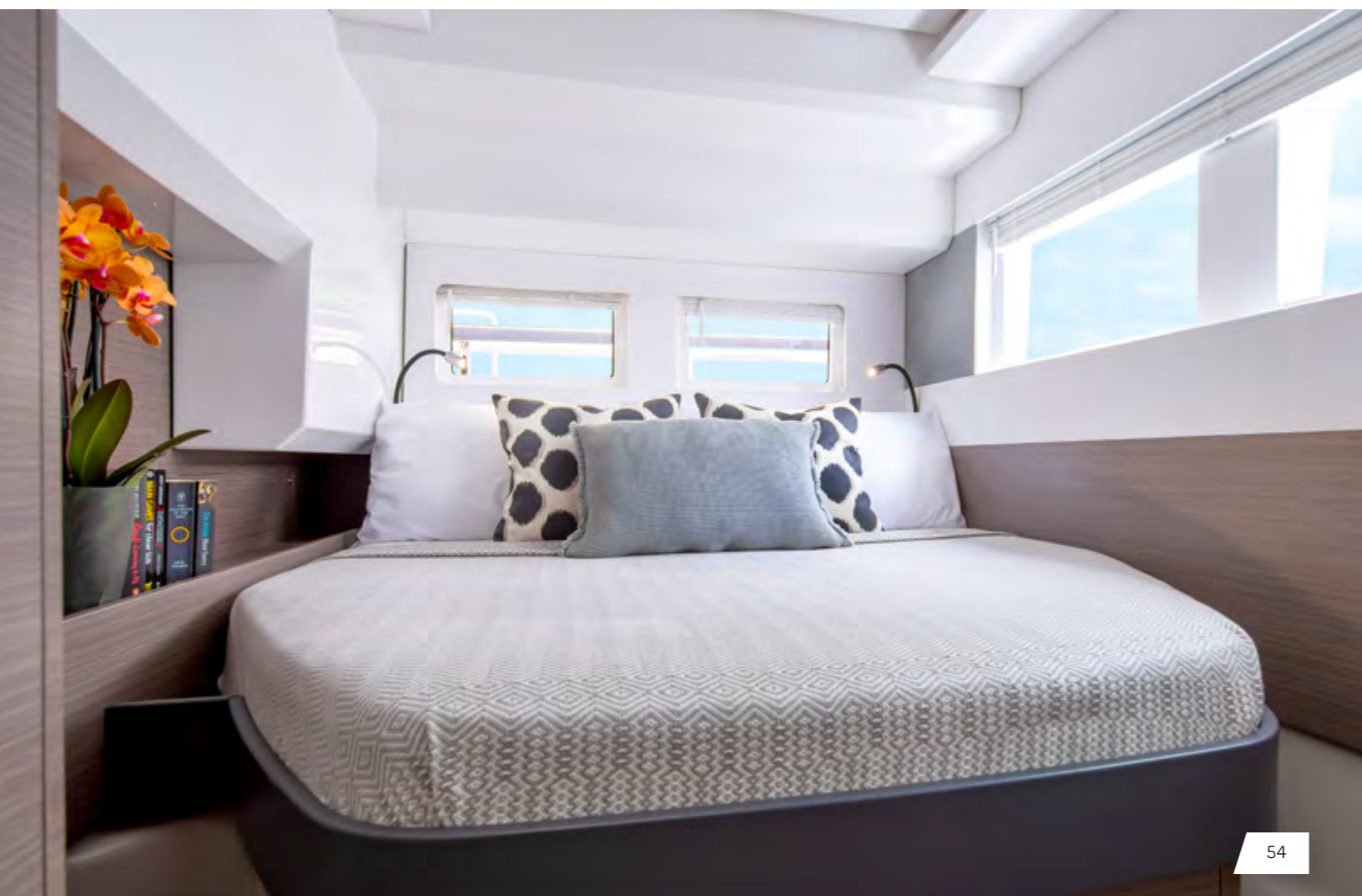


CONFORT

Qu'elle soit procurée par les vitrages panoramiques ou le volume des coques, la sensation d'espace est une constante à bord du Leopard 40 Powercat. Le plan d'aménagement a été particulièrement optimisé avec deux cabines et une salle d'eau centrale à bâbord et une seule cabine avec sa salle d'eau privative à tribord.

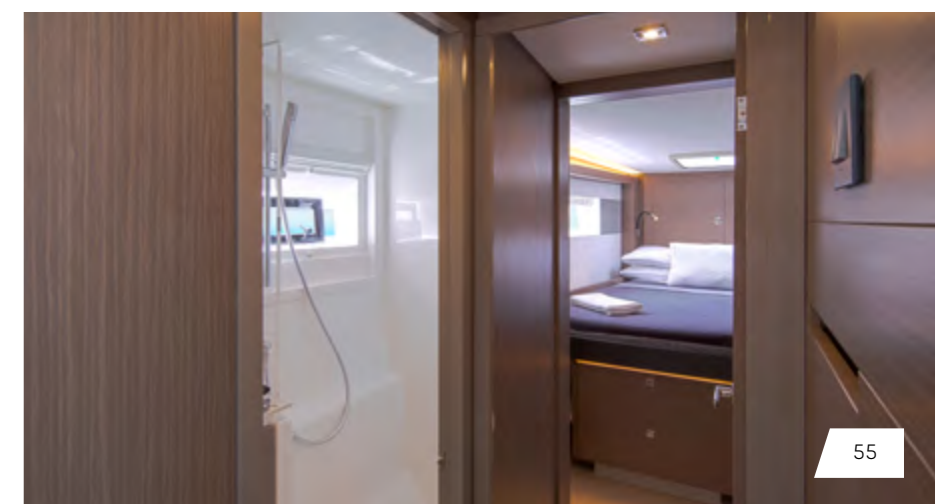
Isolée du carré par sa porte coulissante et exclusivement dédiée au confort des propriétaires, la coque tribord est digne d'une suite de grand hôtel. Sur l'arrière, le lit en îlot de généreuses dimensions offre une vue captivante sur l'océan via les longs hublots de bordé.

Au centre, les multiples rangements créent un véritable dressing, alors que tout l'avant est occupé par une salle d'eau indépendante qui accueille toilettes, lavabo et douche séparée.



A bâbord, entre les deux cabines invités, une salle d'eau indépendante propose une douche séparée du lavabo et des toilettes. Les deux cabines possèdent des lits longitudinaux de belles dimensions, accessibles par les côtés, et offrant dans tous les cas une vision optimale sur l'environnement marin par le biais des grands hublots de coque.

Le style intérieur est à la fois sobre pour être reposant, contemporain pour durer et élégant pour séduire. Tant les matériaux choisis que la forme des meubles ouvrent la voie à toutes les interprétations possibles pour créer un intérieur parfaitement à votre goût. Partout la lumière naturelle est omniprésente grâce aux vitrages et aux panneaux de pont flush, habilement relayés la nuit par un éclairage LED à la fois efficace et chaleureux.





ÉQUIPEMENT

Avec ses deux écrans tactiles antireflets, toute l'électronique de navigation incluant pilote automatique et VHF, le poste de barre du flybridge est le véritable centre névralgique du Leopard 40 Powercat.

Les compartiments moteurs indépendants des aménagements et parfaitement isolés pour un confort maximal, sont particulièrement faciles d'accès et d'entretien. Leur volume est bien sûr tout à fait à même d'accueillir de nombreux équipements supplémentaires, qu'ils soient techniques ou de loisirs.

Il permet surtout d'effectuer toutes les opérations de contrôle et d'entretien des moteurs avec aisance, un gage de fiabilité et d'endurance pour votre Leopard 40 Powercat.

Enfin, le guindeau facilitant le mouillage se trouve entre les deux bains de soleil.

PROFIL



SPÉCIFICATIONS



EAU
640 L



CARBURANT
1 400 L



DÉPLACEMENT
13 072 kg



MOTEURS
2 x 250 | 320 | 370 cv



LONGUEUR HORS-TOUT
12.19 m



MAÎTRE-BAU
6.61 m



TIRANT D'EAU
1.10 m

VITESSE & AUTONOMIE

VITESSE MAX
23 nds

VITESSE DE CROISIÈRE
15 nds

AUTONOMIE MAX (15 NDS)
350 mn

AUTONOMIE MAX (7 NDS)
1 300 mn

CONSOMMATION (15 NDS)
65 L/h au total

CONFIGURATION

3
CABINES





LEOPARD
POWERCAT | 46

Il est élégant, souple et agile à grande vitesse, tout en étant très confortable.

Le Leopard 46 Powercat est inspiré par l'énorme succès du multicoque de l'année, le Leopard 53 Powercat, tout en étant raffiné, comme en témoigne son esthétique.



Simonis Voogd Design a été chargé de la conception du Leopard 46 Powercat avec pour objectif d'améliorer les performances et le comportement marin.

Pour y parvenir, ils ont consacré près d'un an de recherches approfondies en bassin de carènes numériques, aboutissant à une carène optimisée, avec une assiette en navigation beaucoup plus équilibrée à toutes les vitesses et dans toutes les conditions. Cette amélioration du rendement des coques est confirmée par de meilleures accélérations et un comportement plus souple et plus rapide.

Le Leopard 46 Powercat est le catamaran à moteur le plus apprécié, désiré par les amateurs du monde entier. Construit et testé en mer à Cape Town, le Cap des Tempêtes, ce véritable animal océanique a déjà dépassé les 23 nœuds.

NAVIGUER AU MOTEUR

Cette 5^{ème} génération de catamaran moteur est le fruit de deux décennies de grande croisière. L'évolution dans la conception, de la coque à l'intérieur, est mise en œuvre par Robertson and Caine pour allier confort à bord et vitesse.

Piloter ce catamaran est plus qu'exaltant, avec deux postes de pilotage, un au flybridge et l'autre dans le carré (en option), tous deux équipés de deux grands écrans interactifs avec contrôle tactile et cartes marines, selon l'équipement choisi.

La propulsion est assurée par deux moteurs Yanmar de 250 cv (320 cv et 370 cv en option) et les manœuvres de port peuvent être encore facilitées par un propulseur d'étrave si le propriétaire le désire.

Un élément non négociable de la conception de ce catamaran était le positionnement de la motorisation dans des cales moteur spacieuses et séparées. C'est un pari réussi, car cela a permis de libérer de l'espace, de baisser la consommation, de réduire les nuisances à bord et de faciliter l'accès par les panneaux de pont extérieurs.



VIE À BORD

Le Leopard 46 Powercat dispose de quatre espaces de vie : carré, cockpit arrière, flybridge et bains de soleil inclinables à l'avant.

Le spacieux carré est la somme de trois zones fonctionnelles, le salon, la cuisine, et un espace de service nouvellement dédié à la cuisine. Son dessin a été étudié pour permettre une grande liberté de mouvement, que l'on prépare un plat ou que l'on serve des boissons.

Cela se poursuit naturellement dans le salon et à l'arrière, où un nouvel aménagement du cockpit axé sur la convivialité avec une banquette en U bien proportionnée entoure une grande table en teck (option), dimensionnée pour accueillir confortablement les invités.

L'accès à la plateforme de bain, à l'annexe et aux grandes jupes arrière est facile.

Nous avons conçu le 46 pour faciliter les déplacements à bord, du carré vers l'arrière et jusqu'au flybridge, c'est pratique et fonctionnel au mouillage comme en navigation.



Le flybridge est spacieux, avec un bain de soleil, un coin repas ombragé accueillant de nombreuses assises. La vie s'organise autour du bar qui comprenant un évier, un grill électrique, une zone de préparation, ainsi qu'un réfrigérateur en option.

L'extrémité avant du carré s'ouvre sur une surface de baignade aux dossiers inclinables. C'est le lieu idéal pour se relaxer.



CONFORT

La sensation d'espace vécue dans le salon se retrouve dans la conception des cabines situées dans les coques bâbord et tribord. Le 46 Powercat est disponible en version trois ou quatre cabines, toutes avec salle de bain privative.

Dans la version propriétaire, toute la coque tribord est dédiée au confort de ce dernier. Cette véritable suite comprend une salle de bain spacieuse avec un lavabo double et une cabine de douche indépendante.

Un grand dressing, un bureau et une double coiffeuse, un vaste espace pour les vêtements (penderie et tiroirs), et un grand lit double confortable avec accès latéral. Il y a beaucoup de lumière naturelle grâce aux vitrages et aux panneaux de pont flush.



A bâbord, nous avons deux cabines invités avec salles de bains indépendantes.

La couchette de la cabine avant est orientée face à la mer, tandis que la cabine arrière est similaire à celle des propriétaires, les couchettes ont un accès latéral et les salles d'eau sont particulièrement spacieuses.

L'ambiance à bord est moderne, élégante et reposante. Les couleurs neutres permettent à votre style de s'épanouir avec des meubles aux formes douces.

La vue à 360 degrés à travers les baies vitrées du salon permettent une visibilité parfaite et, la nuit, les éclairages LED indirects performants permettent de créer une ambiance chaleureuse.





ÉQUIPEMENT

Le poste de barre du flybridge est équipé d'une centrale de navigation Raymarine, avec tableau numérique, via deux écrans tactiles antireflets (en option).

La barre, les commandes moteur, le propulseur d'étrave, la VHF et le pilote automatique permettent de contrôler l'intégralité du bateau. Les images des caméras avant et arrière, disponibles en option, facilitent les manœuvres.

Les compartiments moteurs sont indépendants, insonorisés et conçus pour faciliter l'accès et la maintenance. Ces salles des machines sont conçues pour accueillir des équipements supplémentaires, notamment un groupe électrogène, un dessalinisateur, des batteries additionnelles et des chargeurs/convertisseurs.

En plus d'une ventilation naturelle bien étudiée, le confort est optimisé par une climatisation réversible, avec un contrôle précis de la température par zone. Le dessalinisateur conforte l'autonomie du bord et les panneaux solaires en option sur le roof renforcent la production d'énergie.

L'éclairage est bien pensé, encastré et efficace grâce aux LED. Le contrôle de l'alimentation est accessible et intuitif.

Bien sûr, un catamaran de croisière hauturière est un choix de bateau particulièrement stable et cela participe grandement au confort en navigation.

Le guindeau facilitant le mouillage se trouve entre les deux bains de soleil.

PROFIL



SPÉCIFICATIONS



EAU
700 L



CARBURANT
1 850 L



DÉPLACEMENT
16 758 kg



MOTEURS
2 x 250 | 320 | 370 cv



LONGUEUR HORS-TOUT
14.13 m



LONGUEUR HORS-TOUT
14.44 m
AVEC LA PLATEFORME



MAÎTRE-BAU
7.34 m



TIRANT D'EAU
0.94 m

VITESSE & AUTONOMIE

VITESSE MAX
23.5 nds

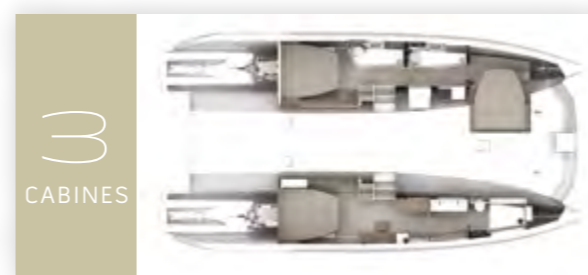
VITESSE DE CROISIÈRE
16 nds

AUTONOMIE MAX (15 NDS)
450 mn

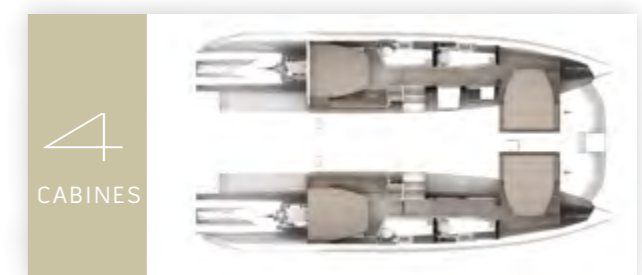
AUTONOMIE MAX (7 NDS)
1 400 nm

CONSOMMATION (15 NDS)
55 L/h au total

CONFIGURATION



3
CABINES



4
CABINES



Efficace | Rapide | Fabuleux

LEOPARD
POWERCAT | 53

Le lauréat du prix « Multicoque de l'Année » est le fruit de l'expérience de plus de deux cent quarante Leopard 51 Powercat et Leopard 43 Powercat construits qui sillonnent actuellement les océans partout dans le monde.

Conception optimisée. Innovation optimisée. Fabrication optimisée.
Un formidable investissement pour une nouvelle vie.



Avec une conception de coque révolutionnaire issue de deux années de recherche, nous avons développé un concept innovant favorisant les performances. Un catamaran à moteur spacieux qui est à la fois agile et rapide, tout en restant très économe avec de faibles consommations.

Nous confirmons notre volonté de fournir performance, plaisir et confort à tous nos propriétaires.

PERFORMANCE

Les performances du Leopard 53 Powercat sont exceptionnelles, avec une vitesse maximale de 24 nœuds.

Le design innovant a permis de réduire drastiquement la résistance à l'air et à la mer, permettant d'atteindre une vitesse incroyable de 24 nœuds par mer formée, sans compromettre le confort de navigation.

La propulsion est assurée par deux moteurs V8 Yanmar de 370 cv, économes en carburant.

Les performances sont confirmées par les nombreux Leopard 53 Powercat sur l'eau.



VIE À BORD

Le Leopard 53 Powercat offre de nombreuses possibilités d'activités, sans jamais compromettre le confort de vie à bord.

Un design intérieur fonctionnel et bien pensé renforce un agencement impressionnant d'espace, et c'est un thème central à bord de ce multicoque.

Avec une augmentation de 31% du volume intérieur, ce véritable yacht est conçu pour offrir de l'espace et du confort à bord.



FLYBRIDGE

Le flybridge du 53 est immense avec 23 mètres carrés d'espace de vie disponibles, une visibilité exceptionnelle et une excellente protection contre le soleil. Un paradis pour la vie à bord.

À l'avant, on retrouve le poste de pilotage et ses sièges invités orientés face à la route.

Au centre, ce lieu de vie dispose d'un coin salon en U, entourant une table en teck, en face du bar avec un grand plan de travail, un évier, et en option un grill électrique, une machine à glaçons et un réfrigérateur.

À l'arrière, un double bain de soleil et beaucoup d'espace pour admirer la vue.



COCKPIT ARRIÈRE

Spacieux, mais sans perdre en intimité, l'espace arrière accueille facilement famille et invités avec un canapé en U 8 places autour d'une belle table et de nombreux rangements sous les banquettes.

La pratique des sports nautiques est facilitée par une plateforme de baignade qui se relève électriquement pour supporter l'annexe.

La circulation à bord est fluide, du salon au pont avant en passant par le poste de pilotage, ce qui facilite l'accès et la communication entre les différents espaces.

Le pont est en teck synthétique avec différents choix de couleurs en option.





CARRÉ

Le salon, c'est le cœur de ce multicoque.

Dans le prolongement de la cuisine, on a l'impression d'un espace continu avec une vision panoramique.

Le plan d'aménagement permet d'accueillir deux salons, une table basse et une télévision haute définition rétractable, ce qui est aussi pratique qu'esthétique.

À tribord, on retrouve un poste de pilotage intérieur en option, avec une visibilité remarquable grâce aux grands vitrages du salon. Un pack électronique intégrant le panneau de contrôle digital est également disponible en option.

L'accès à la proue se fait par la porte vitrée équipée de multiples poignées de verrouillage pour assurer une parfaite étanchéité quand la météo l'exige.

Une fois à l'avant, nous avons un espace de détente avec des bains de soleil à l'inclinaison réglable, avec de nombreux et grands espaces de rangement cachés en-dessous.



CUISINE

Lorsque vous entrez dans le salon, vous êtes accueilli sur tribord par une cuisine très bien pensée. Des plans de travail en Staron faciles à entretenir définissent l'espace de préparation, avec une plaque de cuisson au gaz, un four et, en dessous, en option et au choix, une cave à vin, un conservateur, ou un réfrigérateur supplémentaire.

A portée de main sur bâbord, vous trouverez l'évier et un autre plan de travail, un réfrigérateur/congélateur et l'espace pour un lave-vaisselle optionnel.

De nombreux placards et des rangements sous le plancher sont aussi disponibles.



La version propriétaire du Leopard 53 Powercat permet d'accueillir deux cabines invités avec salles de bain attenantes, à bâbord.

À l'avant, l'innovante cabine VIP, avec son vitrage panoramique face au lit surélevé, permettant aux invités d'admirer l'océan, avec une salle de bain indépendante, c'est la définition du confort.



CONFORT

Le volume des coques accueille des cabines spacieuses, dotées d'un confort inégalé et équipées de vitrages panoramiques.

Ce Leopard 53 Powercat vous offre un espace généreux, calme, et une lumière naturelle abondante.

L'évolution de la conception des coques à redan permet d'obtenir beaucoup plus d'espace. Les vitres et panneaux de pont procurent luminosité et ventilation dans les cabines.

Le design intérieur est à la fois élégant et fonctionnel, spacieux avec un grand lit double confortable avec accès des deux côtés, un bureau avec TV, une double coiffeuse, un grand dressing, un vaste espace pour les vêtements et à l'avant une grande salle d'eau avec double lavabo et encore des rangements, les toilettes et la cabine de douche indépendante.



Le tableau électrique principal, ainsi qu'un lave-linge séchant en option, se trouvent dans la coursive bâbord, au centre du bateau, entre les cabines avant et arrière bâbord.

A l'arrière, la cabine dispose de grands vitrages de coque et d'un grand lit double confortable avec accès des deux côtés, et d'une salle de bain attenante.





ÉQUIPEMENT

Le poste de barre du flybridge est équipé d'une centrale de navigation Raymarine, avec tableau numérique, via deux écrans tactiles antireflets (en option).

La barre, les commandes moteur, le propulseur d'étrave, la VHF et le pilote automatique permettent de contrôler l'intégralité du bateau. Les images des caméras avant et arrière, disponibles en option, facilitent les manœuvres.

Tout comme sur le Leopard 46 Powercat, les compartiments moteurs sont indépendants, insonorisés et conçus pour faciliter l'accès et la maintenance. Ils ont été pensés pour accueillir des équipements optionnels, notamment un groupe électrogène, un dessalinisateur, des batteries additionnelles, le chargeur/convertisseur et un groupe froid pour la climatisation.

En plus de la ventilation naturelle, le confort est optimisé par la climatisation réversible, disponible en option. Elle peut être réglée indépendamment dans chaque zone du bateau.

Le dessalinisateur conforte l'autonomie du bord et les panneaux solaires en option sur le roof renforcent la production d'énergie.

PROFIL



SPÉCIFICATIONS



EAU
700 L



CARBURANT
2 130 L



DÉPLACEMENT
19 867 kg



MOTEURS
2 x Yanmar 370 cv



LONGUEUR HORS-TOUT
15.40 m



LONGUEUR HORS-TOUT
16.19 m
AVEC LA PLATEFORME



MAÎTRE-BAU
7.67 m



TIRANT D'EAU
1.00 m

VITESSE & AUTONOMIE

VITESSE MAX
24 nds

VITESSE DE CROISIÈRE
17 nds

AUTONOMIE MAX (17 NDS)
420 mn

AUTONOMIE MAX (8 NDS)
1 300 mn

CONSOMMATION (17 NDS)
75 L/h au total

CONFIGURATION



3
CABINES



4
CABINES

AMÉRIQUE DU NORD

FLORIDE

850 NE 3rd Street, Suite 201
Dania Beach
33004 Floride
États-Unis

+1 954 925 8050
info@leopardcatamarans.com

ASIE

THAÏLANDE

Ao Po Grand Marina, 113/1, Moo 6,
Tambon Paklok Amphur Thalang
83110 Phuket
Thaïlande

+66 (0) 81 766 1799
asia@leopardcatamarans.com

EUROPE

FRANCE

2, Place Amiral Ortoli
Port Santa Lucia
83700 Saint-Raphaël
France

+33 (0)4 92 00 09 03
europe@leopardcatamarans.com

ALLEMAGNE

Theodor-Heuss-Str. 53-63 (Eingang B)
61118 Bad Vilbel
Allemagne

+49 (0) 61 015 579 1549
europe@leopardcatamarans.com

ROYAUME-UNI

D S T House, St Mark's Hill
Surbiton KT6 4BH
Royaume-Uni

+33 (0)4 92 00 09 03
europe@leopardcatamarans.com

AFRIQUE

AFRIQUE DU SUD

2nd Floor Marina Centre, West Quay Road, Lobby 1
Victoria & Alfred Waterfront
8001 Le Cap
Afrique du Sud

+27 21 200 1825
southafrica@leopardcatamarans.com

OCÉANIE

AUSTRALIE

Level 16 AMP Place
10 Eagle Street
Brisbane QLD, 4000
Australie

+61 423 700 782
sales@leopardcatamarans.com.au



 **AGENTS LEOPARD**

EUROPE

ESPAGNE

Esla Yachts
Marina Vela | Pg. Joan de Borbó 103
08039 Barcelone
Espagne

+34 627 627 377
europe@leopardcatamarans.com

ITALIE

Sailitalia
Via Roma, 10
80079 Procida
Italie

+39 081 896 9962
europe@leopardcatamarans.com

POLOGNE

Dobre Jachty
ul. Hryniewickiego 6/6
81-340 Gdynia
Pologne

+48 58 350 8727
europe@leopardcatamarans.com

MOYEN-ORIENT

TURQUIE

Solo Deniz
Işçiler Caddesi 147, K4
Alsancak 35230 Izmir
Turquie

+90 232 465 3240
europe@leopardcatamarans.com

ISRAËL

Swell Yachting
1 Hazedef st. p.o Box 1
Herzlyia Marina 46764
Israël

+97 274 702 4321
europe@leopardcatamarans.com

OCÉANIE

NOUVELLE-ZÉLANDE

Level 27, PWC Tower
188 QUAY Street
Auckland
Nouvelle-Zélande

+64 022 677 2446
newzealand@leopardcatamarans.com

AMÉRIQUE DU SUD

BRÉSIL

Setsail
Av. Paulista, 91, sala 710 Bela Vista
São Paulo 01310-000
Brésil

+55 1199 9103 275
info@leopardcatamarans.com

PÉROU

Consortio DEFM
Jiron Arrieta N°274 La Punta
07021 Callao
Pérou

+51 998 856 780
info@leopardcatamarans.com

